

# PNL-IP2-V12MPA v.5.5.6

## ПАСПОРТ

Уличная 1080р IP-ВИДЕОКАМЕРА (Hi3516C+IMX323)

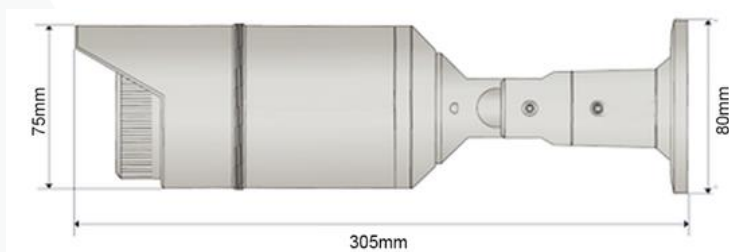
с вариофокальным объективом 2,8-12мм



www.polyvision.ru

### Особенности

- 1/2,9" SONY Exmor CMOS (IMX323);
- Вариофокальный объектив 2,8-12 мм;
- DSP-процессор Hisilicon Hi3516CV200;
- Механический ИК-фильтр;
- Дальность ИК-подсветки до 40 метров;
- Три видеопотока с индивидуальными параметрами;
- Основной поток: 1080р @ 25 к/с;
- Поддержка протоколов ONVIF, RTSP;
- Аудио вход и аудиовыход;
- USB порт для записи видео на внешний накопитель;
- Удалённый доступ через web-интерфейс, ПО для ПК и моб.платформ;
- Поддержка облачного сервиса (P2P - danale);
- Эксплуатация -40...+60°C (IP66);
- Питание DC 12В, PoE IEE 802.3af



### Условия безопасной эксплуатации

#### ВНИМАНИЕ!

Перед тем, как начать использовать изделие, внимательно прочитайте данный документ.



#### ОПАСНОСТЬ ПОРАЖЕНИЯ ЭЛЕКТРИЧЕСКИМ ТОКОМ

Предупреждение о наличии внутри корпуса изделия неизолированных электрических цепей, которые могут представлять опасность для человека. Для снижения риска поражения электрическим током не разбирайте устройство.



#### ВНИМАНИЕ!

Ремонт и техническое обслуживание изделия должно осуществляться только квалифицированным техническим персоналом.

- Во избежание случаев поражения электрическим током и потери гарантии не разбирайте устройство.
- Не подвергайте устройство ударам и сильным вибрациям.
- Не используйте источники питания, которые по характеристикам отличаются от требуемого. Если вы не уверены в типе источника питания, обратитесь к своему дилеру.
- Не перегружайте электрические сети потребителями, так как это может привести к возгоранию и поражению электрическим током.
- Установка данного устройства должна соответствовать всем требованиям безопасности.
- Не используйте дополнительное оборудование, которое не совместимо и не рекомендовано производителем.
- Прокладывайте кабели таким образом, чтобы они были защищены от всевозможных повреждений.
- Технические характеристики и дизайн продукта могут быть изменены без предварительного уведомления.

### Сведения о производителе и сертификации

**Производитель:** HANGZHOU XIONGMAI TRADING CO., LTD 9th floor, building 9, Yinhu innovation center, No.9 fuxian road, Yinhu street, Hangzhou, China.

**Импортер:** ООО «Бизнес Центр Алгоритм», 350049, г.Краснодар, ул. им.Тургенева, д.135/1, офис 515. Тел.: +7(861)201-52-41.

**Срок гарантии:** 36 месяцев от даты производства, указанной на этикетке.

**Сведения о сертификации:** запросите копию сертификата соответствия у продавца.



# PNL-IP2-V12MPA v.5.5.6

## ПАСПОРТ

Уличная 1080p IP-ВИДЕОКАМЕРА (Hi3516C+IMX323)

с вариофокальным объективом 2,8-12мм



www.polyvision.ru

### Технические характеристики

МОДЕЛЬ		PNL-IP2-V12MPA v.5.5.6
Матрица	Тип	1/2,9" SONY Exmor CMOS (IMX323)
	Система сканирования	Прогрессивная развёртка
	Мин. чувствительность	Цвет: 0.01 люкс (F1.2, АРУ) Ч/Б: 0.001 люкс (F1.2, АРУ и ИК вкл.)
Объектив	Тип	Вариофокальный
	Фокусное расстояние	2,8-12 мм
	Автофокус	-
ИК-подсветка	Количество ИК-диодов	40
	Дальность	до 40 м
	Длина волны	850 нм
Цифровые функции	DSP-процессор	HiSilicon Hi3516CV200
	Баланс белого	Авто (AWB)
	Компенсация засветки	Настраивается (BLC)
	Параметры изображения	Яркость, Насыщенность, Чёткость, Контраст
	Функция день/ночь	Выбор режима (механический ИК-фильтр)
	Шумоподавление	Настраивается (DNR)
	Динамический диапазон	Настраивается (WDR)
	Дополнительно	Зеркалирование, Детектор движения, Маскирование, Антимерцание
Видео	Алгоритмы сжатия	H.264/ MJPEG
	Основной поток	1080p @ 25 к/с
	Субпоток	720p @ до 25 к/с, VGA@25 к/с
	Битрейт	Постоянный/Переменный
Аудио	Алгоритм сжатия	G.711A
	Количество входов/выходов	1/1
	Двусторонний звук	да
Прочее	Тревожные входы/выходы	-
	USB слот для локальной записи	да
	Аналоговый видеовыход	-
Сеть	Интерфейс	RJ-45, Ethernet 10/100 МБ
	Протоколы	ONVIF, Cloud(danale), TCP/IP, HTTP, DHCP, FTP, DDNS, NTP, RTSP, SMTP, ARSP, UPnP
	Удалённый доступ	Web-интерфейс (Chrome/Safari/Internet Explorer); ПО для Windows, MacOS, Android, iOS; Облако
Эксплуатация и хранение	Питание	DC 12В±10%, PoE IEE 802.3af
	Энергопотребление	700 мА
	Материал корпуса	Алюминий
	Цвет корпуса	Белый
	Класс защиты	IP66
	Температура эксплуатации	-40...+60°C
	Температура хранения	-20...+60°C
	Максимальная влажность	95%

# PNL-IP2-V12MPA v.5.5.6

## ПАСПОРТ

Уличная 1080p IP-ВИДЕОКАМЕРА (Hi3516C+IMX323)

с вариофокальным объективом 2,8-12мм



www.polyvision.ru

### Подключение через web

Для подключения видеокamеры через web-интерфейс следуйте инструкциям, приведённым далее.

1. Подключите устройство к сети Ethernet и настройте соединение.
2. Запустите браузер Internet Explorer (возможно использование других браузеров, в том числе Safari, FireFox, Chrome).
3. В настройках безопасности браузера (Сервис -> Свойства обозревателя -> Безопасность) разрешите все элементы управления ActiveX (пропустите этот пункт, если пользуетесь не Internet Explorer)
4. После окончания настройки браузера, наберите в адресной строке `http://XXX.XXX.XXX.XXX` (где XXX.XXX.XXX.XXX - IP-адрес устройства) и нажмите Enter (по умолчанию 192.168.1.120);



5. Вам будет предложено авторизоваться в системе (по умолчанию имя пользователя «admin», пароль «12345»)

6. Далее будет предложено установить надстройку ActiveX, что необходимо подтвердить (в Safari, FireFox, Chrome потребуется установить и разрешить Flash Player);

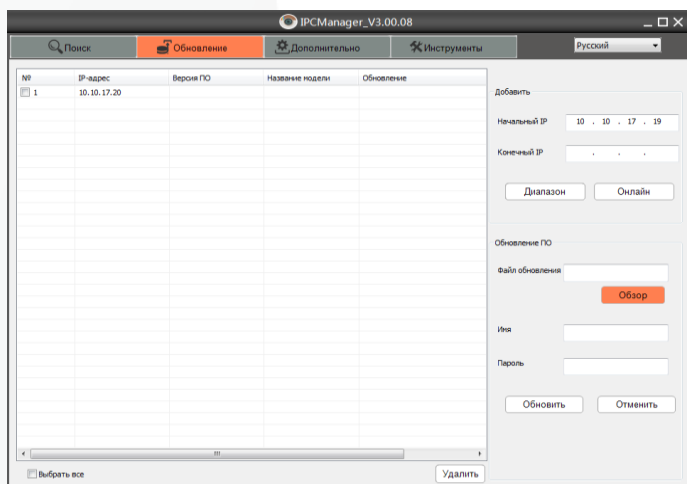
7. Если все действия выполнены правильно, то вы сможете увидеть web-интерфейс устройства, как показано на рисунке справа;

8. Доступ по RTSP:  
`rtsp://192.168.1.120:554/live/main` (по умолчанию требуется авторизация при подключении по протоколу RTSP);



### Обновление прошивки

Щелкните вкладку Обновление прошивки, как показано ниже.



1. Пожалуйста, добавьте камеры в список обновлений. Существует два способа добавления камер в список:
  - ввести начальный и конечный IP-адрес, затем нажать «Добавить», чтобы камеры добавились вручную.
  - нажмите Добавить «онлайн», чтобы добавить все онлайн камеры IP.
2. Выберите нужную камеру и файл обновления, чтобы выполнить обновление, затем введите имя пользователя и пароль (по умолчанию — admin / 12345).
3. Нажмите «Обновить» и дождитесь сообщения: «успешное обновление» после чего оборудование перезагрузится, это займет от 1 до 10 минут.

**Вы можете выбрать все камеры в списке и выполнить обновление одновременно всех устройств.**

При обновлении не выключайте питание. Перед обновлением проверьте настройки брандмауэра Windows и других фаерволов.

### Настройки по умолчанию

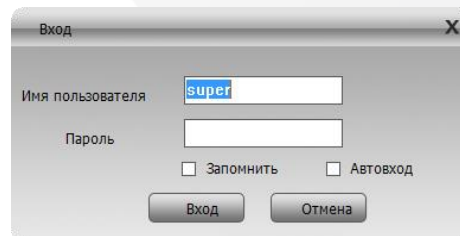
IP адрес	192.168.1.120
Логин	admin
Пароль	12345
ONVIF порт	80



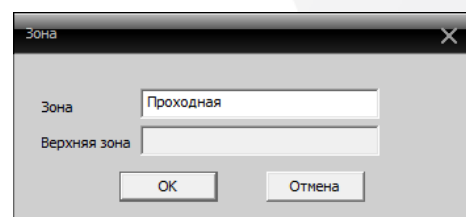
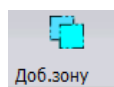
## Подключение через программное обеспечение CMS

Дистрибутив программного обеспечения CMS можно найти на CD-диске, поставляемом в комплекте с камерой, или скачать последнюю версию с официального сайта [www.polyvision.ru](http://www.polyvision.ru).

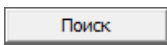
1. Установите ПО CMS на ПК, следуя подсказкам мастера установки.
2. Запустите ПО.
3. Авторизуйтесь в системе. По умолчанию пароль для пользователя «super» не задан (в поле пароль пусто).
4. После запуска программы для добавления устройства необходимо выбрать пункт меню «Система», а далее чуть выше «Диспетчер устройств».

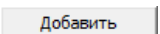



5. В диспетчере устройств для начала добавьте зону (директорию) которой будет принадлежать устройство (например, проходная).



6. Далее в созданную зону можно добавить устройство 

7. В появившемся окне можно воспользоваться автоматическим поиском, нажав кнопку 
8. Если все подключено верно, то в результатах поиска можно будет увидеть новое устройство.

9. Для добавления его в систему выделите нужное устройство и нажмите кнопку 

10. Для изменения сетевых параметров можно воспользоваться кнопкой 

11. После успешного добавления устройство появится в списке слева.
12. Для воспроизведения изображения перетащите добавленное устройство из списка в область «Мониторинг».

