

КУПОЛЬНАЯ FullHD IP-ВИДЕОКАМЕРА ДЛЯ ПОМЕЩЕНИЙ
с вариофокальным объективом, аудиовходом и PoE



www.polyvision.ru

Особенности

- 1/2.9" Sony Exmor CMOS (IMX323);
- Вариофокальный объектив 2.8-12 мм;
- DSP-процессор Hisilicon Hi3516c v.200;
- Механический ИК-фильтр;
- Дальность ИК-подсветки до 30 метров;
- Поддержка двух видеопотоков с индивидуальными параметрами;
- Основной поток: 1080p/720p @ 25 к/с;
- Поддержка протоколов ONVIF, RTSP;
- Удалённый доступ через web-интерфейс, ПО для ПК и моб.платформ;
- Поддержка облачного сервиса (P2P);
- Кодек H.264;
- Аудиовход для подключения микрофона;
- Эксплуатация -10...+50°C;
- Питание DC 12В, PoE IEEE 802.3.af.



Условия безопасной эксплуатации

ВНИМАНИЕ!

Перед тем, как начать использовать изделие, внимательно прочитайте данный документ.



ОПАСНОСТЬ ПОРАЖЕНИЯ ЭЛЕКТРИЧЕСКИМ ТОКОМ

Предупреждение о наличии внутри корпуса изделия неизолированных электрических цепей, которые могут представлять опасность для человека. Для снижения риска поражения электрическим током не разбирайте устройство.



ВНИМАНИЕ!

Ремонт и техническое обслуживание изделия должно осуществляться только квалифицированным техническим персоналом.

- Во избежание случаев поражения электрическим током и потери гарантии не разбирайте устройство.
- Не подвергайте устройство ударам и сильным вибрациям.
- Не используйте источники питания, которые по характеристикам отличаются от требуемого. Если вы не уверены в типе источника питания, обратитесь к своему дилеру.
- Не перегружайте электрические сети потребителями, так как это может привести к возгоранию и поражению электрическим током.
- Установка данного устройства должна соответствовать всем требованиям безопасности.
- Не используйте дополнительное оборудование, которое не совместимо и не рекомендовано производителем.
- Прокладывайте кабеля таким образом, чтобы они были защищены от всевозможных повреждений.
- Технические характеристики и дизайн продукта могут быть изменены без предварительного уведомления.

Сведения о производителе и сертификации

Производитель: HANGZHOU XIONGMAI TRADING CO., LTD 9th floor, building 9, Yinhu innovation center, No.9 fuxian road, Yinhu street, Hangzhou, China.

Импортер: ООО «Бизнес Центр Алгоритм», 350049, г.Краснодар, ул. им.Тургенева, д.135/1, офис 515. Тел.: +7(861)201-52-41.

Срок гарантии: 30 месяцев от даты производства, указанной на этикетке.

Сведения о сертификации: запросите копию сертификата соответствия у продавца.



Технические характеристики

МОДЕЛЬ		PDM1-IP2-V12P v.9.5.6
Матрица	Тип	1/2.9" Sony Exmor CMOS (IMX323)
	Система сканирования	Прогрессивная развёртка
	Мин. чувствительность	Цвет: 0.01 люкс (F1.2, АРУ и ИК вкл.) Ч/Б: 0.001 люкс (F1.2, АРУ и ИК вкл.)
Объектив	Тип	Вариофокальный
	Фокусное расстояние	2.8-12 мм
	Автофокус	-
ИК-подсветка	Количество ИК-диодов	-
	Дальность	до 30 м
	Длина волны	850 нм
Цифровые функции	DSP-процессор	Hisilicon Hi3516c v.200
	Баланс белого	Авто (AWB)
	Компенсация засветки	Настраивается (BLC)
	Параметры изображения	Яркость, Насыщенность, Чёткость, Контраст
	Функция день/ночь	Выбор режима (механический ИК-фильтр)
	Шумоподавление	Настраивается (DNR)
	Динамический диапазон	Настраивается (WDR)
	Дополнительно	Зеркалирование, Детектор движения, Маскирование, Антимерцание
Видео	Алгоритмы сжатия	H.264
	Основной поток	1080p/720p @ 25 к/с
	Субпоток	D1/CIF @ 25 к/с
	Битрейт	Постоянный/Переменный
Аудио	Алгоритм сжатия	G.711A
	Количество входов/выходов	1 RCA/-
	Двусторонний звук	-
Прочее	Тревожные входы/выходы	-
	Слот для SD-карты	-
	Аналоговый видеовыход	-
Сеть	Интерфейс	RJ-45, Ethernet 10/100 M6
	Протоколы	ONVIF, Cloud, TCP/IP, HTTP, DHCP, FTP, DDNS, NTP, RTSP, SMTP, ARSP, UPnP
	Удалённый доступ	Web-интерфейс; ПО для Windows, MacOS, Android, iOS; Облако
Эксплуатация и хранение	Питание	DC 12В±10% / PoE IEE 802.3af
	Энергопотребление	500 мА
	Материал корпуса	Пластик
	Цвет корпуса	Белый
	Класс защиты	-
	Температура эксплуатации	-10...+50°C
	Температура хранения	-20...+60°C
	Максимальная влажность	95%
Габаритные размеры	128(Ø)х90 мм	

КУПОЛЬНАЯ FullHD IP-ВИДЕОКАМЕРА ДЛЯ ПОМЕЩЕНИЙ
с вариофокальным объективом, аудиовходом и PoE



www.polyvision.ru

Описание разъёмов

**Наличие аудиовхода см. в технических характеристиках.*



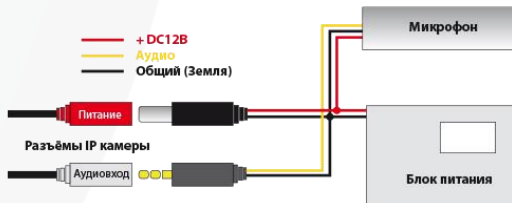
Распайка RCA разъёма для типа А



Распайка моно/стерео Jack 3.5 для типа В



Схема подключения микрофона



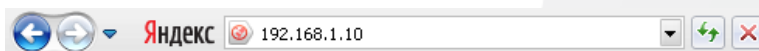
Настройки по умолчанию

IP адрес	192.168.1.10
TCP порт	34567
Web порт	80
ONVIF порт	8899
Логин	admin
Пароль	Пусто (не заполняется)

Подключение через web

Для подключения видеокamеры через web-интерфейс следуйте инструкциям, приведённым далее.

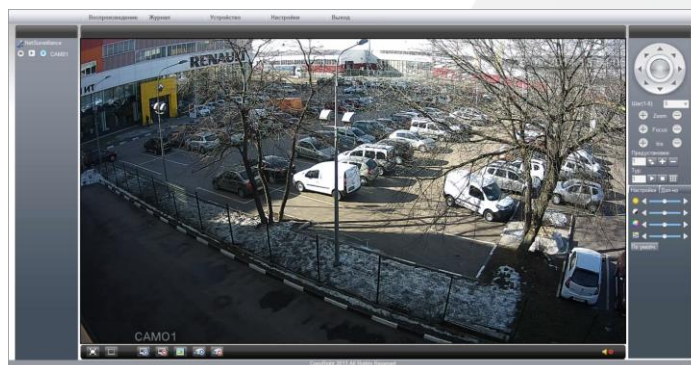
1. Подключите устройство к сети Ethernet и настройте соединение.
2. Запустите браузер Internet Explorer.
3. В настройках безопасности браузера (Сервис -> Свойства обозревателя -> Безопасность) разрешите все элементы управления ActiveX.
4. После окончания настройки браузера, наберите в адресной строке <http://XXX.XXX.XXX.XXX> (где XXX.XXX.XXX.XXX - IP-адрес устройства) и нажмите Enter.



5. Далее будет предложено установить надстройку ActiveX, что необходимо подтвердить.

6. После загрузки и установки элементов ActiveX Вам будет предложено авторизоваться в системе.

7. После правильного заполнения полей имени пользователя (admin) и пароля (изначально пароль отсутствует), вы сможете увидеть web-интерфейс устройства, как показано на рисунке ниже.



КУПОЛЬНАЯ FullHD IP-ВИДЕОКАМЕРА ДЛЯ ПОМЕЩЕНИЙ
с вариофокальным объективом, аудиовходом и PoE



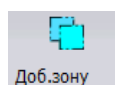
www.polyvision.ru

Подключение через программное обеспечение CMS

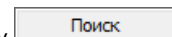
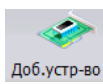
Дистрибутив программного обеспечения CMS можно найти на CD-диске, поставляемом в комплекте с камерой, или скачать последнюю версию с официального сайта www.polyvision.ru.

1. Установите ПО CMS на ПК, следуя подсказкам мастера установки.
2. Запустите ПО.
3. Авторизуйтесь в системе. По умолчанию пароль для пользователя «super» не задан (в поле пароль пусто).
4. После запуска программы для добавления устройства необходимо выбрать пункт меню «Система», а далее чуть выше «Диспетчер устройств».

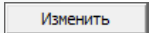
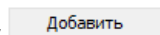
5. В диспетчере устройств для начала добавьте зону (директорию) которой будет принадлежать устройство (например, проходная).



6. Далее в созданную зону можно добавить устройство
7. В появившемся окне можно воспользоваться автоматическим поиском, нажав кнопку
8. Если все подключено верно, то в результатах поиска можно будет увидеть новое устройство.



9. Для добавления его в систему выделите нужное устройство и нажмите кнопку
10. Для изменения сетевых параметров можно воспользоваться кнопкой
11. После успешного добавления устройство появится в списке слева.
12. Для воспроизведения изображения перетащите добавленное устройство из списка в область «Мониторинг».



№	IP адрес	Порт	MAC	Произ-ль
1	192.168.9.235	34567	00:0c:30:a2:f2:59	Polyvision
2	192.168.9.114	34567	00:12:12:9a:e4:12	Polyvision
3	192.168.9.223	34567	00:12:12:b8:04:c4	Polyvision
4	192.168.9.216	34567	00:12:12:89:ad:11	Polyvision
5	192.168.9.96	34567	00:12:12:07:aca:9	Polyvision
6	192.168.9.222	34567	00:12:12:e6:f6:b1	Polyvision
7	192.168.9.252	34567	00:00:a2:2a:13:14	Polyvision
8	192.168.9.251	34567	20:f4:1b:2c:78:d8	Polyvision
9	192.168.9.250	34567	00:12:13:39:52:53	Polyvision
10	192.168.9.113	34567	00:3e:0b:e0:e9:96	Polyvision

Имя: Test
 Тип: IP адрес Домен ARSP Облако
 IP адрес: . . .
 Порт:
 Имя: admin Пароль:
 Зона: Проходная
 Произ-ль: Polyvision

