



## Руководство по эксплуатации.



iPhone APP



Android APP

# 1 Вступление.

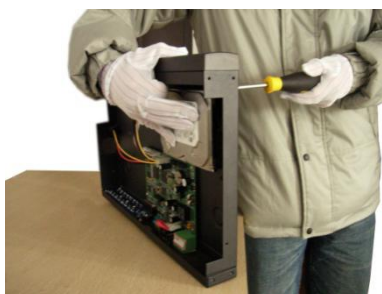
Спасибо за Вашу покупку. Пожалуйста, не стесняйтесь обращаться в нашу службу, когда вам нужна помощь. Эта инструкция применима для видеорегистраторов серии (до 16 каналов).

Только несколько инструкций для работы включены, для получения дополнительной информации, пожалуйста, прочитайте компакт-диск или отсканируйте двумерный код, который расположен вначале.

Любые улучшения в характеристики продукта должны быть добавлены в руководство последовательно без дальнейшего уведомления.

## 2 Внешний вид и интерфейс.

### 2.1 Панели интерфейса



1	Видео вход	2	Видео Выход (опция)	3	VGA выход	4	Аудио вход
5	Аудио выход	6	USB интерфейс	7	HDMI выход	8	DC 12V вход
9	RJ45 интерфейс						

## 3 Загрузка / Выключение и Логин пользователя.

3.1 Установка жесткого диска(пропустите это, если Вы не нуждаетесь в хранение):

Установите жесткий диск (этот шаг можно пропустить, если вам не нужно хранение):

1. Установите фиксирующие винты для HDD.
2. Убедитесь, что провода жесткого диска и питания подключены.

### 3.2 Загрузка.

Подключите к питанию, включиться индикатор, регистратор загрузиться.

**Примечание: 1. Используйте адаптер питания, чтобы избежать не правильную работу и поломки.**

**2. Выключите питание(иногда бывает в этом неполадки)**

### 3.3 Выключение.

Чтобы выключить устройство, есть два типа выключения: мягкая и жесткая.

Мягкое выключение: Войти в <Главное меню> - <Выход> - <Выключение>

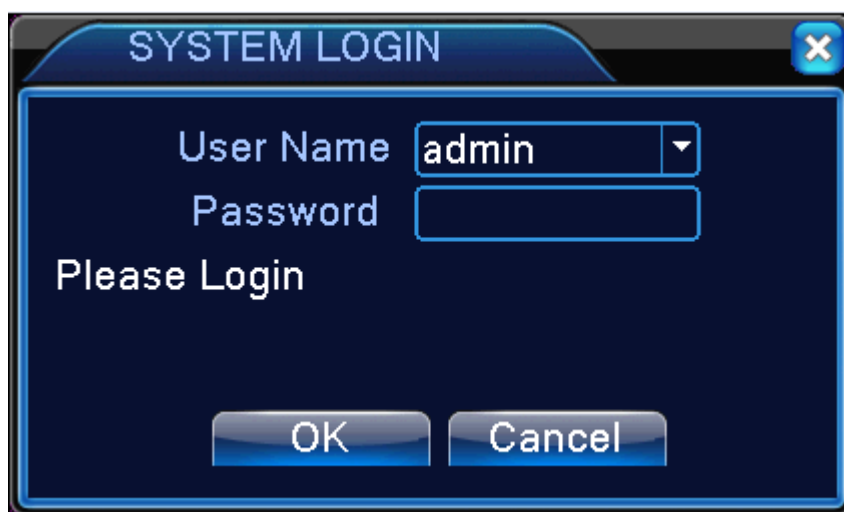
Жесткое выключение: Отключите питание на задней панели.

**Примечание: 1. Восстановление питания: Когда регистратор был выключен неправильно, перезагрузите его, все записи будут автоматически сохранены и восстановите предыдущее состояние.**

**2. Замена жесткого диска: Выключите регистратор перед заменой жесткого диска.**

### 3.4 Вход в систему.

Когда регистратор был выключен, пользователь должен будет войти в систему и система обеспечит права доступа, согласно настройкам прав. Есть два вида пользовательских настроек, **Администратор** и **Гость**, и они не имеют паролей, по умолчанию. “Администратор” имеет расширенные права доступа; “Гость” имеет общие права доступа.



**Защита паролем:** Если пароль был введен **3** раза неверно, тогда система выдаст предупреждение. Если пароль был введен неверно **5** раз, то учетная запись будет заблокирована. **(После перезагрузки и 30 минут, аккаунт пользователя будет разблокирован автоматически).**

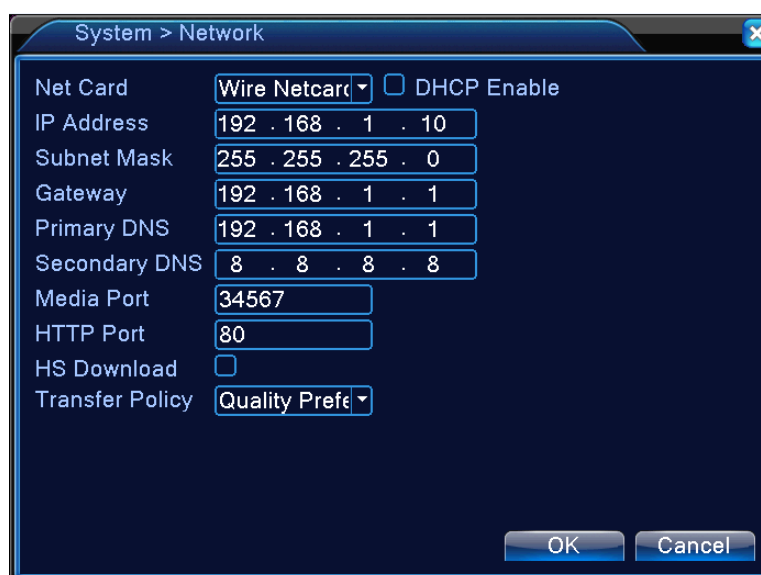
## 4 Настройки сети.

Перейдите в **【Главное меню】 > 【Система】 > 【Сеть】**, а именно:

**【IP- адрес】** Установите IP-адрес. По умолчанию: **192.168.1.10**.

**【Маска подсети】** Укажите код маски подсети. По умолчанию:  
**255.255.255.0**.

**【Шлюз】** Установите шлюз. По умолчанию: **192.168.1.1**.



**Примечание:** IP-адрес скоростной купольной камеры должен находиться в одном сегменте и соответствовать IP-адресу, что у регистратора и маршрутизатора, система не должна иметь конфликта; Для этого необходимо, перейти в **【Главное меню】 > 【Система】 > 【Сеть】** , поставить галку **DHCP Enable** (Маршрутизатор включит функцию DHCP enable).

## **5** Настройки записи.

Регистратор должен содержать жесткий диск:

### **5.1 Управление жестким диском**

После установки жесткого диска, загрузите регистратор, затем перейдите в **<Главное меню> - <Дополнительно> - <Память>** для форматирования жесткого диска. Затем поставьте жесткий диск на чтение и запись.

Примечание: Как правило режим чтение-запись, соответствует нормальной работе регистратора.

### **5.2 Настройки видео.**

Перейдите в **<Главное меню> - <Запись> - <Настройки записи>**.



**【Канал】** Выберите соответствующий номер канал, чтобы установить настройки канала. Выберите опцию всем, чтобы установить целевые каналы.

**【Резервирование】** Выберите функцию резервирования для создания резервной копии файлов .

**【Длина】** Установите длительной каждого видеофайла, от 1 мин. до 120 мин, так как 60 мин. Значение по умолчанию.

**【Режим】** Установите в режим записи: списание, ручной или нет записи.

**Конфигурация:** Запись осуществляется в зависимости от типа видео (Постоянная, по детекции движения и запись по тревоге) и запись по расписанию.

**Руководство:** По умолчанию, стоит автоматическая запись 24 часов в сутки.

**Стоп:** В каком бы состоянии не находился каждый канал видеозаписи,

если нажата кнопка **Стоп**, то запись не ведется.

**【Период】** Установите временные рамки для раздела записи, запись будет вестись в заданных параметрах.

**【Тип записи】** Установите тип записи: Постоянная, по детекции движения и запись по тревоге.

**Постоянная:** Запись ведется согласно заданному интервалам времени. Данный тип файлов будет иметь название “R”.

**По детекции движения:** В разделе установки временного интервала, установите детекцию движения, маскирование камеры, потеря видеосигнала или сбой записи. Когда срабатывает тревога, тогда начинается запись с данного сигнала. Данный тип файлов имеет название “M”.

## **6** **Воспроизведение.**

Есть два способа, чтобы проигрывать видеофайлы с жесткого диска.

- 1、 В контекстном меню рабочего стола.
- 2、 **Главное меню>Запись->Воспроизведение**





1.Контроль воспроизведения	2.Дисплей времени	3.Синхронизация	4.Тип видео
5.Опция графика работы	6.поиск по времени/ режиму записи	7.Атрибуты файлов	8.Перечисленные файлы
9.Поиск по времени			

Чтобы воспроизвести, щелкните на файл дважды.

## 7 Управление каналами.

Примечание: Не все модели поддерживают данную функцию.

Перейти в <Главное меню> - <Система> - <Цифровые> - <Цифровые каналы> к обратной стороне IP камеры цифровых каналов.

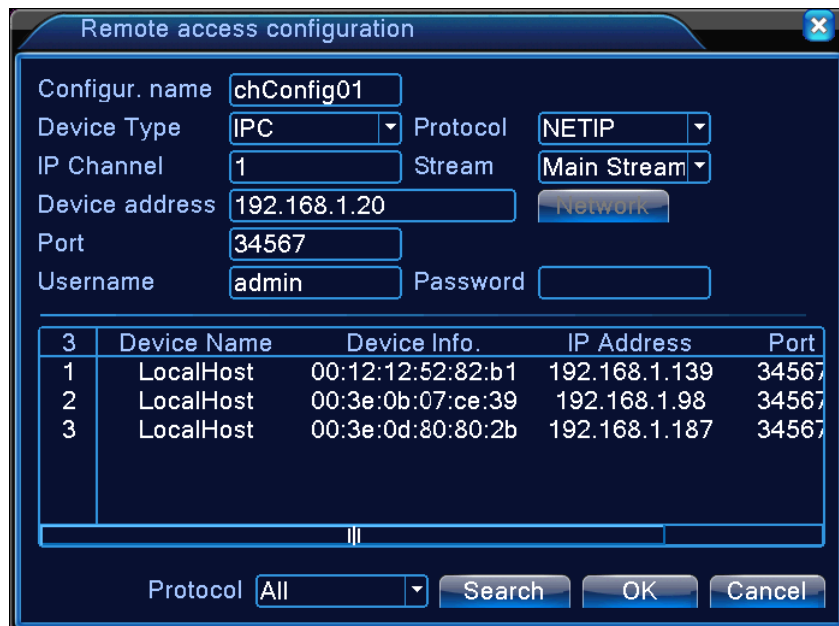


**【Включить】** Настройки вступают в силу после включения.

**【Канал】** Выберите канал, на обратной стороне IP камеры.

**【Режим соединения】** Одно или мульти соединение, мульти соединение можно подключить к нескольким устройствам, устройство будет отображаться одно за одним.

**【Добавить】** Нажмите добавить, далее будет видно следующий интерфейс..



**【Поиск】** Поиск и отображение IP-адреса в пределах одной локальной сети, например IPC, DVR и NVR. Выберите один IP-адрес, имя устройства, тип, IP-адрес, порт и протокол будет введен автоматически.

**【Протокол】** Поддержка NETTP, ONVIF и др. По умолчанию все.

**【OK】** Нажмите кнопку OK, чтобы завершить добавление и вернуться к интерфейсу цифровых каналов, выберите добавленное устройство мониторинга для предварительного просмотра .

## 8 Доступ в интернет.

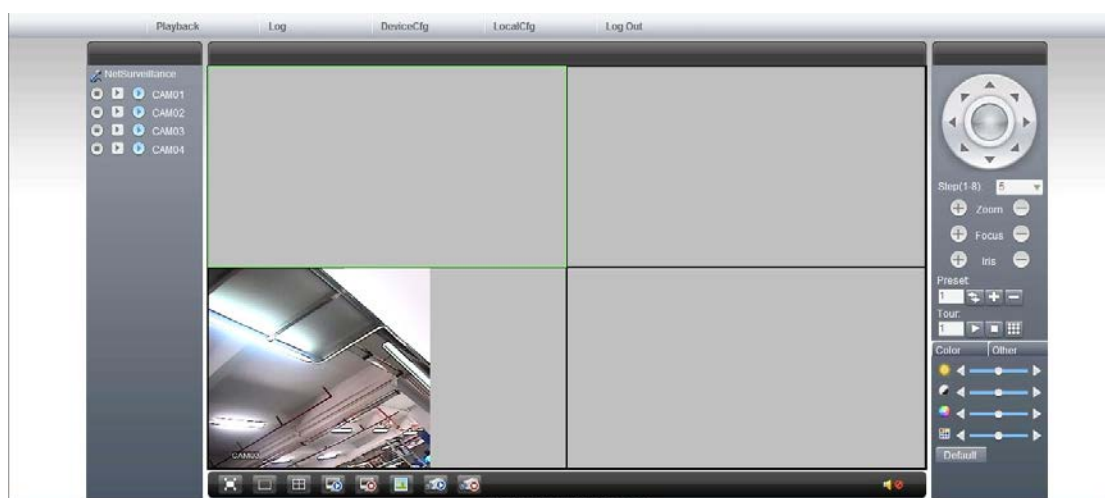
При подключении к сети, войдите в регистратор, чтобы начать мониторинг с помощью дистанционного интернет браузера.

### 8.1 Подключение регистратора.

Открыть интернет браузер, введите IP-адрес, принять 192.168.1.10 в качестве примера, вход для подключения <http://192.168.1.10>.

## 8.2 Логин регистратора.

Введите имя пользователя и пароль.(по умолчанию имя пользователя не имеет логин и пароля). Измените пароль администратора своевременно после авторизации, следующим образом:



**Примечание:** Должны быть установлены плагины, если Вы входите с помощью интернет браузера, Интернет Explorer – браузер по умолчанию. Пожалуйста, установите уровень безопасности. Для этого перейдите в <Интернет настройки> - <Защита> - <Customerized Level> - <Active X>, включите все. Или зайдите на сайт, чтобы загрузить и установить плагины: (<http://www.xmeye.net>); Или установите плагин Интернет Explorer\_V1.1.0.78.exe который есть на **CD**.

## 8.3 Мобильный доступ

**Сетевое окружение: WiFi, 3G.**

**Мобильная система: Android, Apple.**

Для загрузки: **Google** маркет, **App store** магазин, вы сможете осуществлять мониторинг видео через сеть, с помощью программы: **VmEyeSuper**.

## 9 Общий доступ к сети (облачное хранение)

Облачная технология реализована с помощью одного шага в Интернете, что значительно облегчает клиентам мониторинг видео через сеть. При первично входе необходима регистрация. Для остального, смотри далее:

### 9.1 Доступ к ПК.

(1) Перейдите на <http://xmeye.net>.

By User By Device

### Login And Preview

Username

Password

verify  5021

Remember

Login Enter Guide

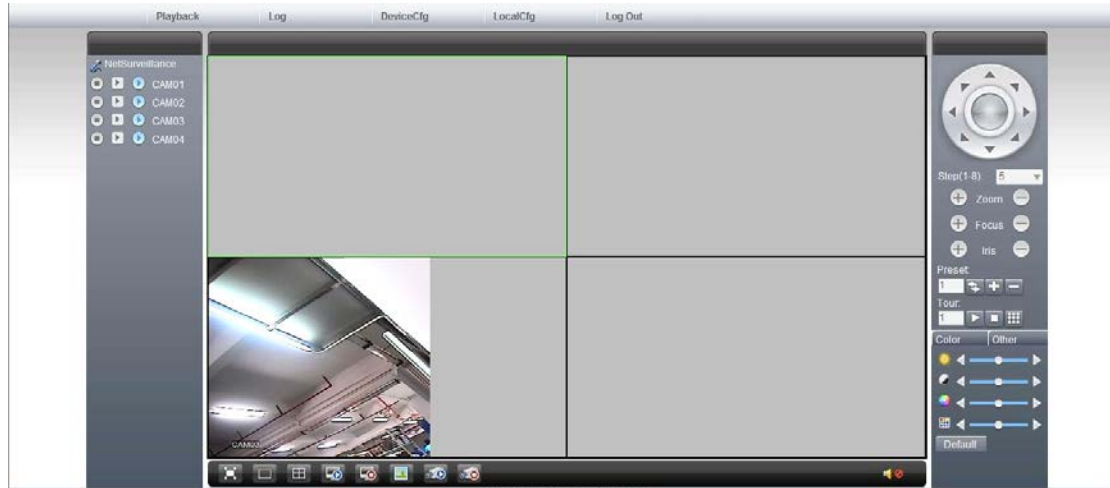
Please Click "Enter Guide" if you visit first

Register Download Get Password

(2) Выполняйте пункты шаг за шагом..



(3) Кликните на логин, чтобы войти, а именно:



(4) После успешной конфигурации, где бы вы и когда не были, вы можете подключаться к Вашему устройству через интернет. Мониторинг ПК: Login <http://www.xmeye.net>; Вход с именем пользователем и паролем(По умолчанию Имя пользователя: **guest**, Пароль:**123**).

(5) Список устройств находится слева, выберите устройство и кликните на него.

## 9.2 Мобильный доступ

**Сетевое окружение: WiFi, 3G.**

**Мобильная система: Android, Apple.**

**Для загрузки: Google маркет, App store** магазин, вы сможете осуществлять мониторинг видео через сеть, с помощью программы: **xMeue.**