



Сетевая камера

J-HOME

mPTZ-111

Инструкция по установке и настройке



1. Подключение камеры



Пожалуйста, подключите IP камеру и роутер сетевым кабелем. Не забудьте подключить антенну Wi-Fi. Подсоедините адаптер питания 5В к разъему питания камеры.



При правильном подключении у вас на роутере загорится светодиод включения питания (**желтый цвет**) и будет мигать сетевой индикатор (**зеленый цвет**).

Внимание! Используйте только блок питания, идущий в комплекте с камерой! При несоблюдении этого требования возможны неисправности!

Примечание: Для того чтобы сбросить настройки камеры до заводских, нужно нажать и удерживать в течение 10 секунд кнопку «Reset». Она находится в нижней части камеры.

2. Просмотр через мобильный телефон на Операционной Системе Android

2.1. Установить ПО.

- Через веб -браузер телефона зайти на URL: <http://cd.ipcam.so>.
- Затем, следуя инструкциям, загрузите ПО P2PCam264 для мобильных устройств.

Внимание ! Не используйте ссылку из папки CDWizard.

2.2. После успешной установки на экране телефона отобразится иконка “PnPCam”. →



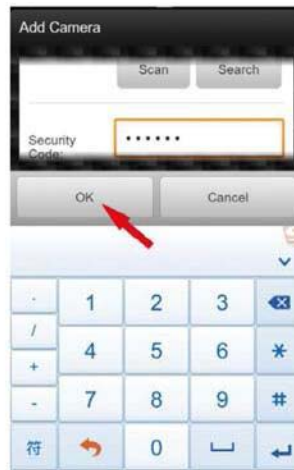
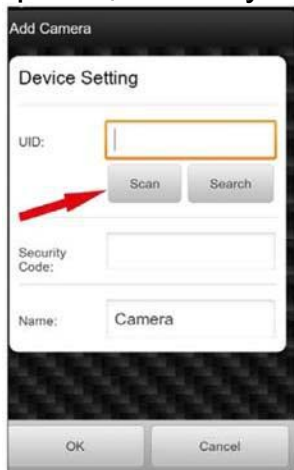
2.3. Запустите ПО и нажмите «добавить» для добавления камер.



2.4. Регистрация камеры в сети интернета

- Отсканируйте QR-код 

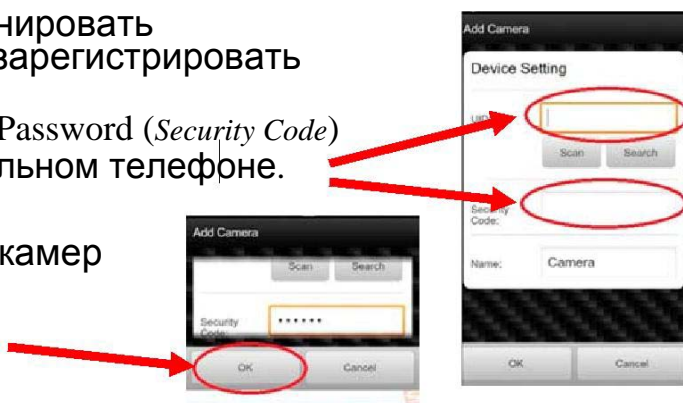
- Нажмите **«сканировать»**, а затем поднесите камеру телефона к идентификационному коду.



- Если у вас не получилось отсканировать идентификационный код, вы можете зарегистрировать камеру вручную.

- Для этого введите UID камеры и Password (*Security Code*) соответствующие окна на вашем мобильном телефоне.

- Нажмите **«OK»** для добавления камер в локальную сеть.

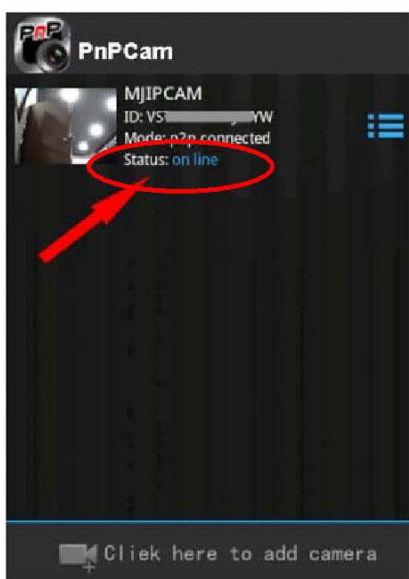


Примечание: Пользователь по умолчанию: *admin*
Пароль по умолчанию: *888888*.

Примечание: QR-код и номер камеры находится на нижней части камеры



5. Для просмотра видео кликните на камеру.



3. Просмотр через мобильные устройства Apple(Ipad;Iphone)

1. Установка ПО VsCam

- Скачать ПО VsCam в AppleStore
- Следуя инструкциям, загрузите ПО VsCam.

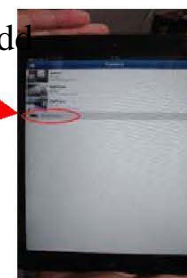
2. Регистрация камеры в сети интернет.

- После успешной установки на экране отобразится иконка “VsCam”.

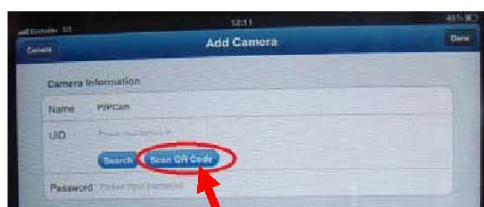


- Зайдите в главное меню ПО.

- Для регистрации камеры в сети интернет нажмите Add Camera



- В меню Add Camera нажмите на иконку Scan QR Code.

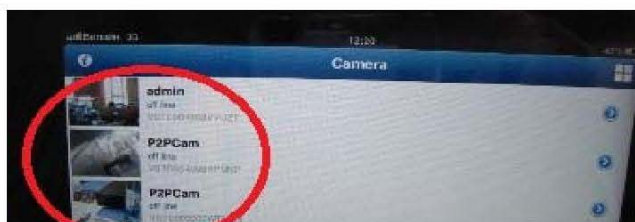


- Поднесите мобильное устройство к камере и отсканируйте идентификационный номер.

- Этот идентификационный номер находится в нижней части камеры или в гарантийной карточке.

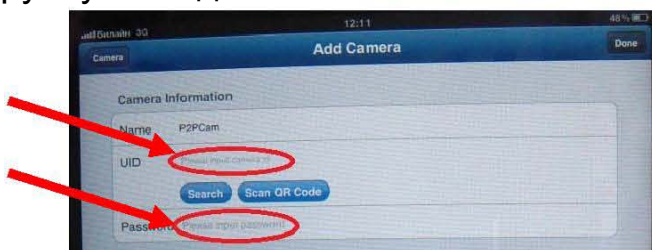
- Когда этот идентификационный номер будет успешно отсканирован, вы услышите сигнал «бип».

- После сканирования камера автоматически появится в главном меню ПО VsCam.



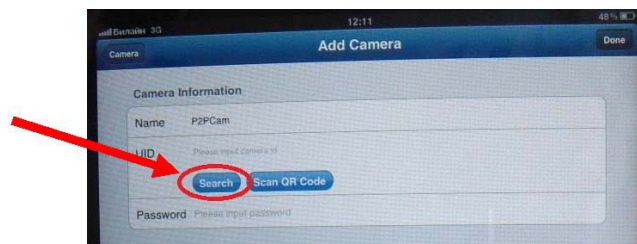
- Если у вас не получилось отсканировать идентификационный код, вы можете зарегистрировать камеру вручную.

- Для этого вручную введите UID и Password в меню Add Camera.

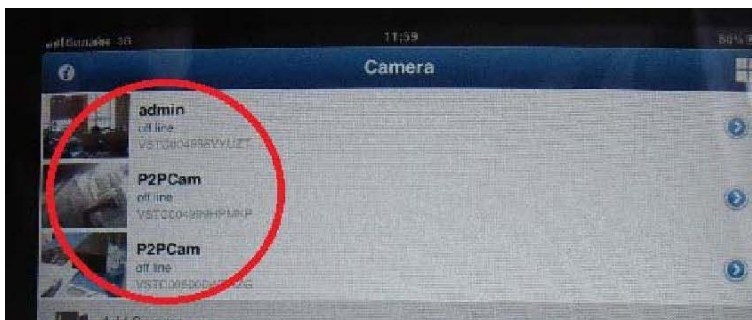


Примечание: Номер камеры находится на нижней части камеры
Пользователь по умолчанию: *admin* Пароль по умолчанию: *888888*.

- Нажмите «иконку» Search для добавления камер в локальную сеть.



3. Для просмотра видео с камеры кликните на камеру.



4. Настройки WIFI.

- Для настройки камеры кликните по «иконке» со стрелкой, находящейся в правой части камеры онлайн.

сетей- Нажмите «Настройки WIFI/ WIFI Setting», появится список беспроводных

- Выберите нужную беспроводную сеть, введите пароль WIFI, нажмите «добавить».

- Затем уберите сетевой кабель камеры, камера перезагрузится и автоматически подключится к WIFI.



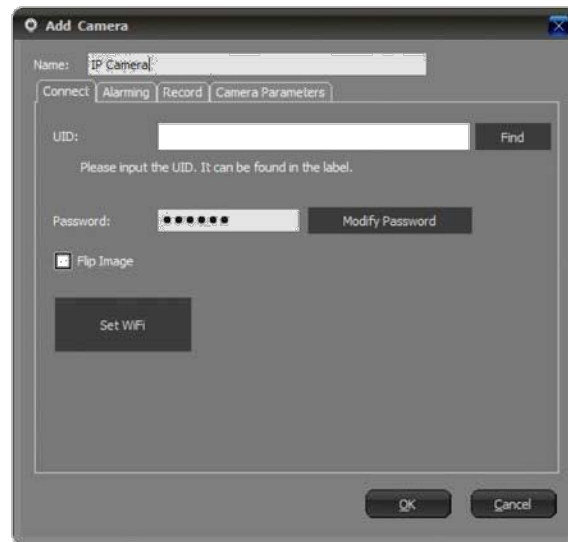
5. Просмотр через ПК

1. Для загрузки ПО для ПК зайдите на <http://cd.ipcam.so>

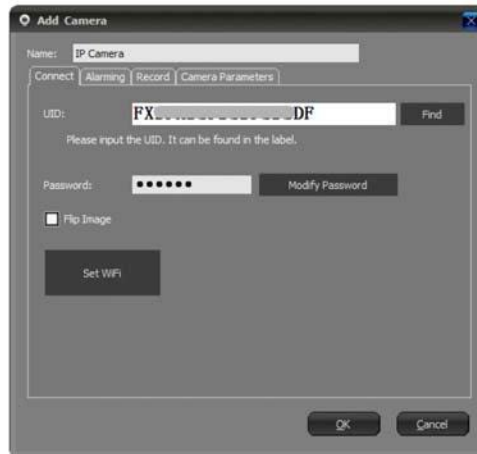
- После установки на экране появится иконка», кликните по ней двойным щелчком.



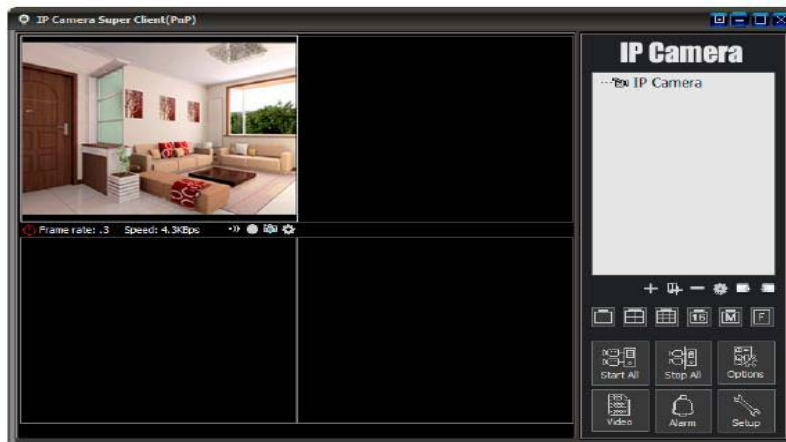
2. Кликните «Добавить камеру» для соединения камеры с локальной или беспроводной сетью.



- Для добавления камеры в локальную сеть кликните кнопку «Поиск/Find» и выберите камеру.
 - Для добавления камеры в беспроводную сеть введите идентификационный номер (его можно найти в нижней части камеры или в гарантийной карточке). Пароль по умолчанию: 888888.
3. Для подтверждения добавления камеры кликните «Ок».

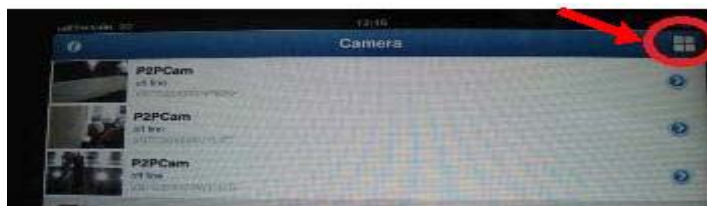


- Для настройки WIFI используйте описание настроек WIFI.
4. Кликните двойным щелчком на иконке «IP камера» для просмотра IP камеры.



6. Дополнительные возможности.

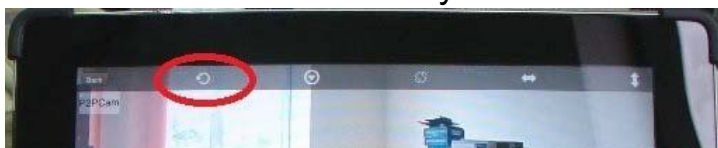
6.1 Одновременно можно просматривать видео с 4-х камер. - Для этого нажмите иконку в основном меню Camera



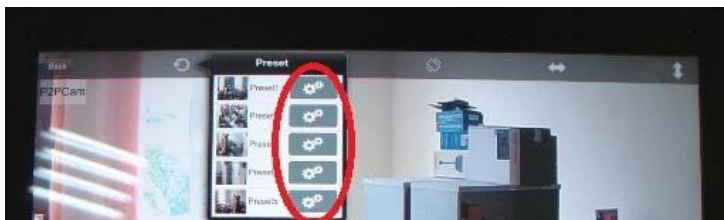
6.2 Для управления поворотом камеры достаточно провести пальцем по экрану мобильного устройства в ту сторону, в которую вы хотите повернуть камеру.

6.3 Камера имеет 5 зон предустановки для фиксирования зоны предустановки. - Необходимо направить камеру в то место, в которое вы хотели бы, чтобы она смотрела.

- После этого нажмите иконку



- В открывшемся окне нажмите любую иконку

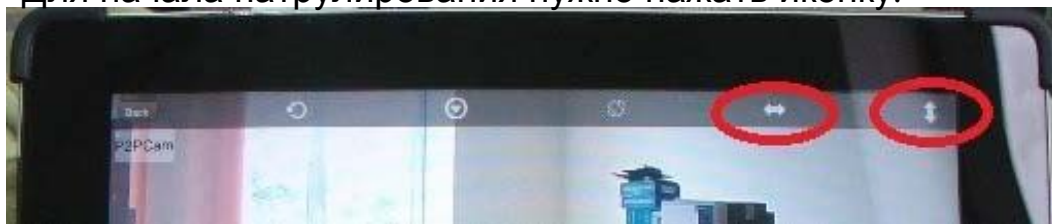


- Камера запомнит эту ориентацию в пространстве.

- При необходимости развернуть камеру в нужное вам направление просто нажмите на эту «иконку» и камера автоматически повернется в этом направлении.

6.4. Камера обладает функцией горизонтального и вертикального «патрулирования».

- Для начала патрулирования нужно нажать иконку.



- Для прекращения патрулирования нужно повторно нажать «иконку».

6.5 Камера имеет встроенный микрофон и динамик.

- Для того чтобы включить микрофон, нужно нажать иконку и слушать.

- Для того чтобы что-то сказать, необходимо нажать иконку и говорить.



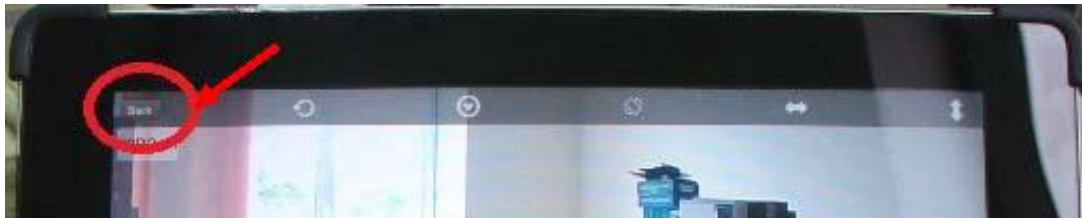
Примечание: ПО камеры не позволяет говорить и слушать одновременно.

6.6. Камера позволяет осуществлять запись видео непосредственно на мобильное устройство.

- Для этого необходимо нажать иконку.



- Запись осуществляется в память мобильного устройства. - Для воспроизведения записи нажмите иконку



- Мобильное устройство вернется в меню видео камер. В открывшемся меню нажмите иконку той камеры, запись с которой вы желаете просмотреть.



- В открывшемся окне нажмите Lokal Record

- В открывшемся окне нажмите иконку той записи, которую вы желаете просмотреть.

